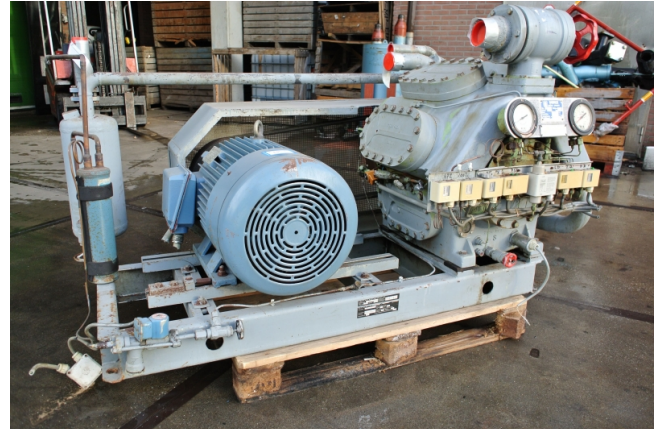


Sabroe TSMC 108S

Specifications

Marque	Sabroe
Le type	TSMC 108S
Réfrigérant	Freon
Refrigerant type	R 404 A or other types
kW at -10°C/+40°C	168,8*
kW at -20°C/+40°C	112,9*
kW at -30°C/+40°C	71,6
kW at -40°C/+40°C	43,2
Électromoteur Specs	45
Sur le châssis en acier	✓
Interrupteurs de sécurité de pression	✓
Manomètres	✓
Séparateur d'huile	✓
Liquid déshydrateur ligne	✓
Voyant	✓
Remarques	# // *Bigger Electromotor required for -10°C and -20°C // Electromotor: 45 kW at 1480 RPM
Tailles	2100x1300x1200 mm (LxWxH)
Stock	1



Description

Used Sabroe TSMC 108S

